

# GUJCET-G-2014

પ્રશ્ન પુસ્તિકાનો નંબર :

41901

પ્રશ્ન પુસ્તિકાનો પ્રકાર :

A

આ પુસ્તિકાના કુલ 52 પાના છે.

જ્યાં સુધી આ પ્રશ્ન પુસ્તિકા ખોલવાની સૂચના ન મળે ત્યાં સુધી ખોલવી નહીં.

મહત્વની સૂચનાઓ :

- 1) આ પ્રશ્ન પુસ્તિકામાં ભૌતિક, રસાયણ અને જીવ વિજ્ઞાનના કુલ મળી 120 બહુવિકલ્પીય પ્રશ્નો આપેલા છે. પ્રત્યેક પ્રશ્નનો 1 ગુણ છે. 1 સાચા પ્રત્યુત્તરનો 1 ગુણ મળશે. પ્રત્યેક ખોટા પ્રત્યુત્તર માટે ¼ ગુણ કાપવામાં આવશે. વધુમાં વધુ 120 ગુણ પ્રાપ્ત થઈ શકશે.
- 2) આ કસોટી 3 કલાકની રહેશે.
- 3) પ્રશ્નના પ્રત્યુત્તર માટે આપવામાં આવેલ OMR ઉત્તર પત્રિકામાં પ્રત્યુત્તર માટેની નિયત જગ્યામાં ફક્ત કાળી શાહીવાળી બોલપેન વડે ● કરવું.
- 4) રફ કામ કરવા માટે પ્રશ્ન પુસ્તિકામાં દરેક પાના ઉપર નિયત જગ્યા આપવામાં આવેલી છે, તે જ જગ્યામાં રફ કામ કરવું.
- 5) આ વિષયની કસોટી પૂર્ણ થયા બાદ ઉમેદવારે તેમની ઉત્તર પત્રિકા ખંડ નિરીક્ષકને ફરજિયાત સોંપવાની રહેશે. ઉમેદવાર કસોટી પૂર્ણ થયા બાદ પ્રશ્ન પુસ્તિકા તેમની સાથે લઈ જઈ શકશે.
- 6) આ પ્રશ્ન પુસ્તિકાનો પ્રકાર (CODE) A છે. પ્રશ્ન પુસ્તિકાનો પ્રકાર અને તમોને આપવામાં આવેલ ઉત્તર પત્રિકાનો પ્રકાર સરખા જ હોવા જોઈએ. આ અંગે કોઈ ફેરફાર હોય તો નિરીક્ષકનું તાત્કાલિક ધ્યાન દોરવું, જેથી પ્રશ્ન પુસ્તિકા અને ઉત્તર પત્રિકા સરખા પ્રકાર ધરાવતી આપી શકાય.
- 7) ઉમેદવારે ઉત્તર પત્રિકામાં ગળ ન પડે, લીટા ન પડે, તે રીતે સાચવીને ઉત્તરો આપવાં.
- 8) ઉત્તર પત્રિકા તથા પ્રશ્ન પુસ્તિકામાં નિયત કરેલ જગ્યા સિવાય ઉમેદવારે તેમને ફાળવેલ બેઠક નંબર લખવો નહિ કે અન્ય કોઈ જગ્યાએ ઓળખ થાય તેવી નિશાની / ચિન્હો કરવા નહીં. આવું કરનાર ઉમેદવાર સામે ગેરરીતિનો કેસ નોંધવામાં આવશે.
- 9) બ્લાર્ટ ઈંક લગાડવા માટે પરવાનગી નથી.
- 10) દરેક ઉમેદવારે પરીક્ષા ખંડમાં પ્રવેશ માટે ખંડ નિરીક્ષકને પ્રવેશપત્ર બતાવવું જરૂરી છે.
- 11) કોઈપણ ઉમેદવારને અપવાદ રૂપ સંબંધો સિવાય પરીક્ષાખંડ છોડવાની પરવાનગી મળશે નહીં. આ અંગેની પરવાનગી ખંડ નિરીક્ષક-સ્થળ સંચાલક સંબંધો ધ્યાને લઈને આપશે.
- 12) ઉમેદવાર ફક્ત સાદું ગણનયંત્ર વાપરી શકશે.
- 13) દરેક ઉમેદવારે પરીક્ષાખંડ છોડ્યા પહેલા ઉત્તર પત્રિકા ખંડ નિરીક્ષકને સોંપી ઉત્તર પત્રિકા પરત કર્યા બદલની સહી પત્રક - 01 (હાજરી પત્રક) માં કરવાની રહેશે. જો ઉમેદવારે ઉત્તર પત્રિકા આપ્યા બદલની સહી પત્રક - 01 માં કરેલ નહિ હોય, તો ઉત્તર પત્રિકા આપેલ નથી તેમ માનીને ગેર રીતિનો કેસ નોંધવામાં આવશે.
- 14) દરેક ઉમેદવારે પરીક્ષા માટેના બોર્ડ દ્વારા બહાર પાડેલ નિયમો અને બોર્ડના નીતિ નિયમોનું ચુસ્તપણે પાલન કરવાનું રહેશે. દરેક પ્રકાર ના ગેરરીતિના કેસોમાં બોર્ડના નિયમો લાગુ પડશે.
- 15) કોઈપણ સંબંધોમાં પ્રશ્ન પુસ્તિકા - ઉત્તર પુસ્તિકાનો કોઈ ભાગ બુદ્ધિ પાડવો નહીં.
- 16) ઉમેદવારે પત્રક - 01 (હાજરી પત્રક) અને પ્રવેશપત્રમાં પ્રશ્ન પુસ્તિકા અને ઉત્તર પુસ્તિકા ઉપર છાપેલ પ્રકાર લખવાનો રહેશે.

ઉમેદવારનું નામ : .....

પરીક્ષા બેઠક નંબર : (અંકમાં) .....

(શબ્દોમાં) .....

પરીક્ષા કેન્દ્રનું નામ : .....

પરીક્ષા કેન્દ્ર ક્રમાંક : .....

પ્રશ્ન પુસ્તિકાનો પ્રકાર : .....

પ્રશ્ન પુસ્તિકાનો નંબર : .....

Candidate's Sign .....

Block Supt. Sign .....

# Student Bro

SEAL

- 81) શિથિલ કોષ એટલે \_\_\_\_\_
- (A) રસસંકોચિત કોષ
- (B) કોષીય આશૂનતા ધરાવતો કોષ
- ✓ (C) જે કોષમાં અંદર જતા અને બહાર નીકળતા પાણીના પ્રવાહ વચ્ચે સંતુલન સ્થપાયેલ હોય
- (D) અધો સાંદ્ર દ્રાવણમાં મૂકેલ કોષ
- 82) પ્રકાશશ્વસન માટે નીચેનામાંથી કયો વિકલ્પ સાચો છે ?
- (A) હરિતકણમાં ગ્લિસરેટમાંથી ગ્લિસરીન બને છે.
- (B) પેરોક્સિઝોમમાં ગ્લિસરેટમાંથી ફોસ્ફોગ્લાયકોલેટ બને છે.
- ✓ (C) કણાભસૂત્રમાં ગ્લાયસીનમાંથી સેરીન બને છે.
- (D) પુલકંચુકમાં સેરિનમાંથી ગ્લાયસિન બને છે.
- 83) જો  $C_4$  - વનસ્પતિમાં પુલકંચુકનાં કોષો,  $CO_2$  નો અસરકારક ઉપયોગ કરતા સજીવથી સંક્રમિત થાય તો નીચેની કઈ પ્રક્રિયા સૌ પ્રથમ અસર પામશે ?
- (A) PGAL → RUBP
- (B) PGAL + PGA → ગ્લુકોઝ
- (C) PGA → PGAL
- ✓ (D) RUBP → PGA

રફ કામ

GUJCET-G-2014  
BOOKLET A

[35]

(P.T.O.)

Student Bro



84) કેપ્સેલા પ્રકારનાં ભૂણવિકાસ દરમ્યાન ઉત્તપત્ર થતાં અગ્રસ્થ અષ્ટક (a) અને તલસ્થ અષ્ટક (b), માંથી બનતી રચના માટે કયો વિકલ્પ સાચો છે ?

(A) a = આદિમૂળનો કેન્દ્રસ્થ પ્રદેશ

b = બીજપત્રો

✓ (B) a = બીજપત્રો

b = આદિમૂળનો કેન્દ્રસ્થ પ્રદેશ

(C) a = અધરાક્ષ

b = ભૂણનાં પ્રરોહાગ્ર

✓ (D) a = ભૂણનાં પ્રરોહાગ્ર

b = અધરાક્ષ

85) કયો વિકલ્પ ખોટી રીતે બેડાયેલી (અસંગતા) બેડ માટે સાચો છે ?

(A) કૂટપાદીય બીજાણું - પ્લાઝમોડિયમ - બીજાણું સર્જન

(B) જેમ્યુલ્સ - સ્પોંજલા - કલિકાસર્જન

✓ (C) ચલ બીજાણું - એસ્પરજીલસ - બીજાણું સર્જન

(D) કણી બીજાણું - પેનીસિલિયમ - અલિંગી પ્રજનન

86) નીચેનામાંથી કયો વિકલ્પ પ્રજીવ દ્વારા થતાં રોગ માટે સાચો છે ?

(A) હર્પીસ સિમ્પ્લેક્ષ - જનનાંગીય કે મળ દ્વાર વિસ્તારમાં ખંજવાળ આવે

(B) ટ્રેપોનેમા પેલિડિયમ - જીભ ઉપર અથવા મુખગુદાની છત પર સફેદ ડાઘ

(C) નેસેરીયા ગોનોરોઈ - મૂત્ર પસાર થાય ત્યારે દુઃખાવો થાય

✓ (D) ટ્રાયકોમોનાસ વેજનાલિસ - મૂત્ર ત્યાગ દરમ્યાન દુઃખાવો

રફ કામ

GUJCET-G-2014  
BOOKLET A

[36]

Student Bro

87) આપેલ વિધાન 'X' અને 'Y' માટે સાચો વિકલ્પ કયો છે ?

વિધાન 'X' : પુનઃઘ્રુવીકરણ પછી તરત જ ચેતાની બંને બાજુએ આયોનોનુ અસંતુલન સર્જાય છે.

વિધાન 'Y' : પુનઃઘ્રુવીકરણ દરમ્યાન  $K^+$  આયનમાર્ગ ખુલે છે અને  $K^+$  આયન રસસ્તરની અંદરની તરફ જાય છે.

વિકલ્પ :-

(A) વિધાન 'X' અને 'Y' સાચા છે અને વિધાન 'Y' એ 'X' નું સાચું કારણ છે.

(B) વિધાન 'X' અને 'Y' સાચાં છે અને વિધાન 'Y' એ 'X' નું સાચું કારણ નથી.

✓ (C) વિધાન 'X' સાચું છે અને 'Y' એ ખોટું છે.

(D) વિધાન 'X' ખોટું છે અને 'Y' સાચું છે.

88) કયો 'ઉત્સેચક' પ્રોટીનના પાચનની શરૂઆત કરે છે ?

✓ (A) પેપ્સિન

(B) ટ્રિપ્સીન

(C) એમિનો પેપ્ટિડેઝ

(D) કાર્બોક્સિ પેપ્ટિડેઝ

89) દરેક સામાન્ય શ્વાસોચ્છવાસ દરમ્યાન અંદર લેવાયેલી અને બહાર ફેંકાયેલી હવાના કદને શું કહે છે ?

(A) કુલ ફેફસાની ક્ષમતા

(B) રેસિડ્યુલ વોલ્યુમ (R.V.)

(C) વાઈટલ કેપેસિટી (V.C.)

✓ (D) ટાઈડલ વોલ્યુમ (T.V.)

રફ કામ

GUJCET-G-2014  
BOOKLET A

[37]

(P.T.O.)

Student Bro

90) રૂધિર જામવાની ક્રિયા માટે આવશ્યક કારક – “X ઉત્તેજક સંકુલ” માટે સાચો વિકલ્પ કયો ?

(A) નિષ્ક્રીય ક્રીસ્ટમસ કારક + AHG + ફોસ્ફોલિપિડ +  $Ca^{+2}$

✓ (B) સક્રીય ક્રીસ્ટમસ કારક + AHG + ફોસ્ફોલિપિડ +  $Ca^{+2}$

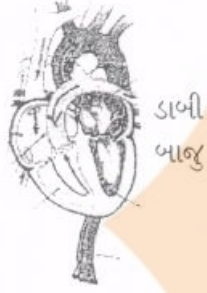
(C) કોન્વર્ટિન + AHG +  $Ca^{+2}$  + FSF

(D) ફોસ્ફોલિપિડ-પ્રોટીન સંકુલ + પ્રોકોન્વર્ટિન

91) માનવ હૃદય દ્વારા રૂધિરના પરિવહન માટે સાચી આકૃતિ કઈ ?

(A)

જમણી  
બાજુ



ડાબી  
બાજુ

✓ (B)

જમણી  
બાજુ



ડાબી  
બાજુ

(C)

જમણી  
બાજુ



ડાબી  
બાજુ

(D)

જમણી  
બાજુ



ડાબી  
બાજુ

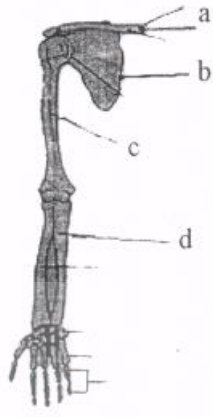
રફ કામ

GUJCET-G-2014  
BOOKLET A

[38]

Student Bro

92) આપેલ આકૃતિમાં નિર્દેશિત a, b, c, d ભાગો માટે કયો વિકલ્પ સાચો છે ?



- ✓ (A) a = અક્ષક b = સ્કંધાસ્થિ  
 c = ભુજાસ્થિ d = અરીયઅસ્થિ
- ✓ (B) a = સ્કંધાસ્થિ b = અક્ષક  
 c = ભુજાસ્થિ d = પ્રકોષ્ઠાસ્થિ
- ✓ (C) a = અક્ષક b = પ્રકોષ્ઠાસ્થિ  
 c = અરીયઅસ્થિ d = ભુજાસ્થિ
- ✓ (D) a = અક્ષક b = સ્કંધ ઉલ્ખલ  
 c = અરીયઅસ્થિ d = પ્રકોષ્ઠાસ્થિ

93) આપેલા વિધાન 'X' અને 'Y' માટેનો સાચો વિકલ્પ કયો ?

વિધાન 'X' : રાતા સ્નાયુ જરક સ્નાયુ તરીકે ઓળખાય છે.

વિધાન 'Y' : રાતા સ્નાયુમાં કણાભસૂત્રો પુષ્કળ સંખ્યામાં હોય છે, જે વધારે માત્રામાં તેમાં  $O_2$  નો સંગ્રહ કરી ATP નું નિર્માણ કરે છે.

વિકલ્પો :-

- (A) વિધાન 'X' અને 'Y' સાચા છે અને વિધાન 'Y', 'X' ની સાચી સમજૂતી નથી.
- (B) વિધાન 'X' સાચું છે અને 'Y' ખોટું છે.
- (C) વિધાન 'X' ખોટું છે અને 'Y' સાચું છે.
- ✓ (D) વિધાન 'X' અને 'Y' સાચા છે અને વિધાન 'Y' એ 'X' ની સાચી સમજૂતી છે.

રફ કામ

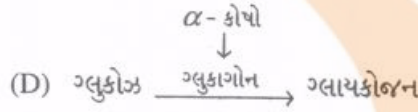
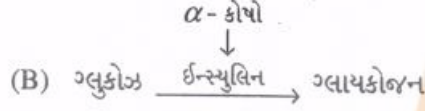
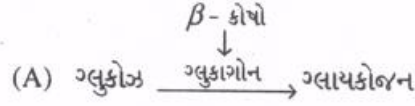
GUJCET-G-2014  
 BOOKLET A

[39]

(P.T.O.)

Student Bro

94) નીચે આપેલ વિકલ્પોમાંથી તદ્દન સાચો વિકલ્પ કયો ?



95) પ્રયોગશાળામાં રક્તસંવર્ધન દ્વારા માનવ કેર્યોટાઇપ બનાવતાં, વિદ્યાર્થીને કોલ્ચીસીન ઉમેરવાનું ભૂલી જાય તો શું થશે ?

(A) સમભાજનની મધ્યાવસ્થાએ રંગસૂત્ર જકડાશે.

(B) રંગસૂત્રનું વિભાજન ચાલુ રહેશે અને પ્રત્યેક રંગસૂત્ર તેની ચાર ભુજ સાથે કેર્યોટાઇપમાં જોવા મળશે.

✓ (C) રંગસૂત્રનું વિભાજન ચાલુ રહેશે.

(D) રંગસૂત્રનું વિભાજન અંત્યાવસ્થામાં જકડાશે.

રફ કામ

GUJCET-G-2014  
BOOKLET A

[40]

Student Bro

96) જીને lac-ઓપેરોન નો બંધારણીય જનીનો માંનો મધ્યમાં આવેલ જનીન વિકૃતિ પામે તો

- ✓ (A) પરમીએઝનું સંશ્લેષણ ન થાય. (B)  $\beta$ -ગેલેક્ટોસાઈડેઝનું સંશ્લેષણ ન થાય.  
(C) ટ્રાન્સએસીટાઈલેઝનું સંશ્લેષણ ન થાય (D) લેક્ટોઝનું પાચન ઝડપી બનશે.

97) ચામડીના રંગોના ઘેરાપણ માટેના જનીન પ્રકાર નીચે મુજબ છે.

- (i) AA bb CC (ii) AA bb cc  
(iii) AA BB CC (iv) aa bb cc

તો કયો વિકલ્પ ચામડીના રંગને તેની ઘેરા રંગની સંદર્ભમાં ઉતરતા ક્રમમાં દર્શાવવા માટે સાચો છે ?

- (A) i  $\rightarrow$  iv  $\rightarrow$  ii  $\rightarrow$  iii (B) iii  $\rightarrow$  ii  $\rightarrow$  i  $\rightarrow$  iv  
✓ (C) iii  $\rightarrow$  i  $\rightarrow$  ii  $\rightarrow$  iv (D) i  $\rightarrow$  iii  $\rightarrow$  ii  $\rightarrow$  iv

98) આપેલ વિધાન 'X', 'Y' અને 'Z' માટે સાચો વિકલ્પ પસંદ કરો.

વિધાન 'X' - પારજનીનીક ગાય Rosie દ્વારા માનવ પ્રોટીનસભર દૂધ ઉત્પન્ન કરવામાં આવ્યું છે જે માનવબેબી માટે કુદરતી ગાયનાં દૂધ કરતાં વધુ પોષણયુક્ત અને વધુ સમતોલ ઉત્પાદન ગણાય છે.

વિધાન 'Y' - પારજનીક ગાય (Rosie) ના એક લિટર દૂધમાં 2.4 gm. પ્રોટીન હોય છે.

વિધાન 'Z' - વિધાન 'Y' માં દર્શાવેલ દૂધમાં આલ્ફા લેક્ટોઆલ્બ્યુમીન રહેલું હોય છે.

- ✓ (A) વિધાન X, Y અને Z સાચાં છે અને Z એ X ની સાચે સમજૂતી છે.  
(B) વિધાન X, Y અને Z સાચાં છે અને વિધાન Z, X ની સાચી સમજૂતી નથી.  
(C) વિધાન X અને Y સાચાં છે, Z ખોટું છે.  
(D) વિધાન X અને Y ખોટાં છે, Z સાચું છે.

રફ કામ

GUJCET-G-2014  
BOOKLET A

[41]

(P.T.O.)

Student Bro

99) BOD ને ધ્યાનમાં રાખી નીચેના ઉદાહરણોને ચઢતા ક્રમમાં દર્શાવતો વિકલ્પ કયો ?

- (i) નિસ્ચંદીત પાણી
- (ii) નળનું પાણી
- (iii) નદીમાં ઠલવાતો ગટરનો કચરો

- ✓ (A) i - ii - iii
- (B) ii - i - iii
- (C) iii - i - ii
- (D) iii - ii - i

100) બી. થુરેન્જનેસીસ દ્વારા ઉત્પન્ન થતાં વિષકારક પ્રોટીન માટે સાચો વિકલ્પ પસંદ કરો.

- (A) તે એસિડીક માધ્યમમાં કાર્ય કરે છે અને અગ્રાંત્ર નાં અધિચ્છદીય કોષો સાથે જોડાય છે.
- (B) તે તટસ્થ માધ્યમમાં કાર્ય કરે છે અને પશ્ચાંત્રનાં અધિચ્છદીય કોષો સાથે જોડાય છે.
- (C) તે બેઝીક માધ્યમમાં કાર્ય કરે છે અને અગ્રાંત્રનાં અધિચ્છદીય કોષો સાથે જોડાય છે.

✓ (D) તે બેઝીક માધ્યમમાં કાર્ય કરે છે અને મધ્યાંત્રનાં અધિચ્છદીય કોષો સાથે જોડાય છે.

101) અસહજીવી નાઈટ્રોજન સ્થાપન ..... દ્વારા થાય છે.

- ✓ (A) નોસ્ટોક, એઝેટોબેક્ટર, ક્લોસ્ટ્રીડીયમ
- (B) એનાબીના, નોસ્ટોક, રાઈઝોબીયમ
- (C) એઝેટોબેક્ટર, નાઈટ્રોસોમોનાસ, રાઈઝોબીયમ
- (D) એનાબીના, નાઈટ્રોસોમોનાસ, સ્યુડોમોનાસ

રફ કામ

GUJCET-G-2014  
BOOKLET A

[42]

Student Bro



**FREE!**

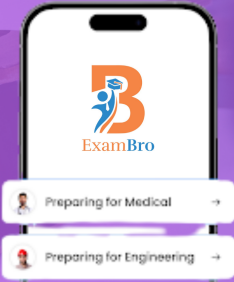


**JEE & NEET**

**GUJCET**

ગુજરાતી -- English -- हिन्दी

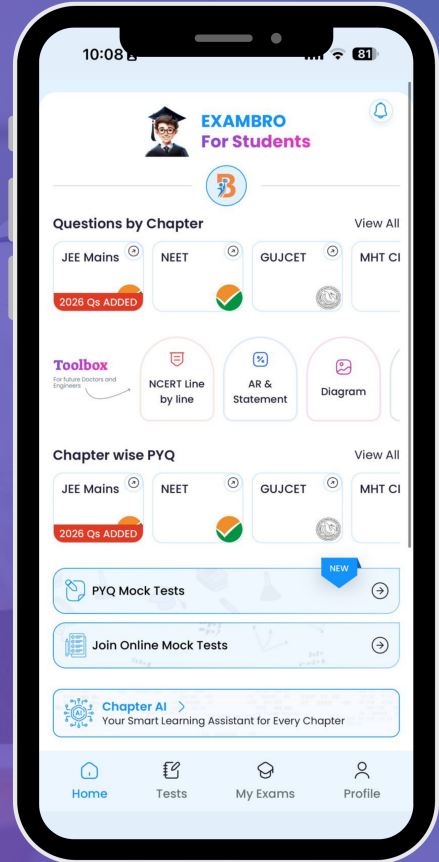
- PYQ Mock Test
- Chapter & Topic-Wise PYQs (Updated 2026)
- NCERT Line by Line MCQs.
- AR, Statement, Diagram Based Questions.
- Detailed Step-by-Step Solutions



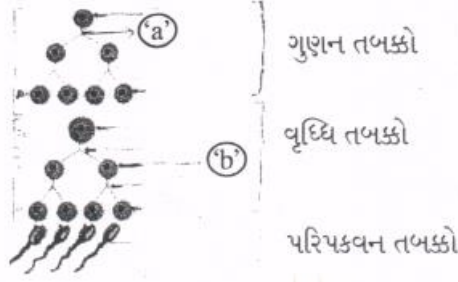
# Exam Bro

CLICK HERE!

Download Now



102) આપેલ આકૃતિમાં દર્શાવેલ 'a' અને 'b' માટે સાચો વિકલ્પ કયો ?



(A) a = સમભાજન b = પ્રાથમિક પૂર્વ શુક્રકોષ

(B) a = અર્ધીકરણ b = દ્વિતીય પૂર્વ શુક્રકોષ

✓ (C) a = સમભાજન b = દ્વિતીય પૂર્વ શુક્રકોષ

(D) a = અર્ધીકરણ b = પ્રાથમિક પૂર્વ શુક્રકોષ

103) નીચે આપેલ વિધાનો સંદર્ભે સંપૂર્ણ સાચો વિકલ્પ પસંદ કરો.

વિધાન 1 : શ્વસન કેન્દ્રનો આદેશ ચેતા દ્વારા ઊરોદરપટલ અને આંતરપાંસળી સ્નાયુઓ તરફ વહન પામી શ્વસનનું નિયમન કરે છે.

વિધાન 2 : મસ્તિષ્ક સ્તંભમાં આવેલ છૂટાછવાયા શ્વસન કેન્દ્રો ઊરોદરપટલ અને શ્વસન સ્નાયુઓને લયબદ્ધ ઉત્તેજના આપી શ્વસનનું નિયમન કરે છે.

(A) પહેલું વિધાન સાચું છે. બીજું વિધાન ખોટું છે.

(B) પહેલું વિધાન ખોટું છે. બીજું વિધાન સાચું છે.

(C) બંને વિધાન ખોટાં છે.

✓ (D) બંને વિધાન સાચાં છે.

રફ કામ

GUJCET-G-2014  
BOOKLET A

[43]

(P.T.O.)

Student Bro

104) મૂત્રપિંડ નલિકાનો આ ભાગ પાણી માટે પ્રવેશ્ય પણ ક્ષારો માટે મહદ્અંશે અપ્રવેશ્ય છે.

(A) નિકટવર્તી ગૂંચળામય નલિકા

✓ (B) હેન્લેના પાશનો અવરોહી ભાગ

(C) હેન્લેના પાશનો આરોહી ભાગ

(D) દૂરસ્થ ગૂંચળામય ભાગ

105) કોલમ - I, કોલમ - II અને કોલમ - III નાં સાચા જૂથ દર્શાવતો વિકલ્પ કયો ?

કોલમ I	કોલમ II	કોલમ III
a) વિશ્રામી વીજકલા સ્થિતિમાન	i) $\text{Na}^+$ આયન માર્ગોનું ખુલવું	c) $\text{Na}^+$ અને $\text{K}^+$ પંચ તેના માટે જવાબદાર
b) સક્રિય વીજ સ્થિતિમાન	ii) $\text{Na}^+$ આયન માર્ગનું બંધ હોવું	f) ખૂબ ઓછા સમય માટે હોય છે.
c) વિઘ્નવીકરણ	iii) $\text{Na}^+$ આયન કોષરસસ્તરની બહાર વધુ પ્રમાણમાં	g) $\text{K}^+$ આયન બહાર તરફ જશે.
d) પુનઃઘ્નવીકરણ	iv) પટલની અંદર $\text{Na}^+$ આયનોની વધુ સાંદ્રતા	h) રસસ્તરની અંદરની તરફ ધન વિદ્યુત

(A) (a - ii - h) (b - i - g) (c - iii - e) (d - iv - f)

✓ (B) (a - iii - c) (b - iv - f) (c - i - h) (d - ii - g)

(C) (a - iv - f) (b - iii - e) (c - i - c) (d - i - h)

(D) (a - iv - c) (b - iii - f) (c - ii - g) (d - i - g)

રફ કામ

106) એમિનો એસિડ અને તેમના કુલે જનીન સંકેતો ની સંખ્યા માટે કયો વિકલ્પ સાચો છે ?

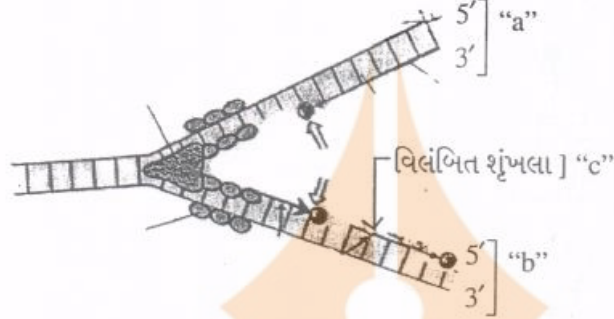
(A) Arg = 6, His = 6

(B) Val = 6, Pro = 6

✓ (C) Pro = 4, Thr = 4

(D) Thr = 4, Arg = 4

107) આપેલ DNA સ્વંયજનની આકૃતિમાં કયો વિકલ્પ સાચા નામ નિર્દેશન દર્શાવે છે.



✓ (A) ફક્ત c

(B) a, c

(C) a, b

(D) b, c

108) જો "X" વસતીમાં, "M" જનીનનું પ્રમાણ 60% હોય અને "m" જનીનનું પ્રમાણ 40% હોય તો સંતતિમાં વિષમયુગ્મી જનીન પ્રકાર માટે સાચો વિકલ્પ કયો ? (હાર્ડી-વિનબર્ગના સિદ્ધાંત મુજબ)

(A) 36%

✓ (B) 48%

(C) 16%

(D) 20%

રફ કામ

GUJCET-G-2014  
BOOKLET A

[45]

(P.T.O.)

Student Bro

109) સ્થળાંતરિત સુરખાબની સંવર્ધન ભૂમિ એટલે .....

- (A) ખાદીર અને પશ્ચિમ ટાપુઓના કચ્છના મોટા રણનો પ્રદેશ  
(B) કચ્છની ખાડીનો પ્રદેશ  
(C) કચ્છનું મોટું અને નાનું રણ  
(D) નળસરોવરનો પક્ષી અભ્યારણ્યનો પ્રદેશ

110) “ફળ પરિપક્વન સમયે ભૂણ વિવિધ પેશીઓમાં વિભેદિત થતો નથી. ” આ વિધાન માટે સુસંગત વિકલ્પ પસંદ કરો.

- (A) બાહ્ય જન્ય સુષુમતા, દેહધાર્મિક સુષુમતા  
 (B) અંતઃ જન્ય સુષુમતા, બાહ્યકીય સુષુમતા  
(C) બાહ્ય જન્ય સુષુમતા, બાહ્યકીય સુષુમતા  
(D) અંતઃ જન્ય સુષુમતા, યાંત્રિક સુષુમતા

111) જે સ્નાયુમાં ગ્લુકોઝના ત્રણ અણુમાંથી બે અણુ સંપૂર્ણ દહન થાય અને એકનું અપૂર્ણ દહન (અજરક) થાય તો કુલ વપરાતા  $NAD^+$  નાં અણુની સંખ્યા કેટલી ?

- (A) 10  
 (B) 20  
(C) 14  
(D) 08

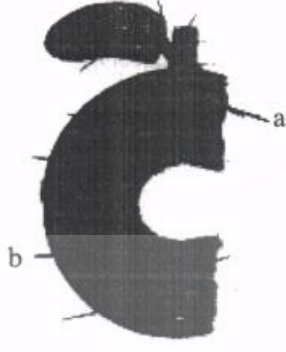
રફ કામ

GUJCET-G-2014  
BOOKLET A

[46]

Student Bro

112) નીચેની અન્નમાર્ગના અનુપ્રસ્થ છેદની આકૃતિમાં a અને b માટેનો સાચો વિકલ્પ કયો ?



(A) a = ચેતા

b = વર્તુળી સ્નાયુ

✓ (B) a = અધોશ્લેષિત વાહિનીઓ

b = શ્લેષ્મ ગ્રંથિ

(C) a = પ્રવર્ધ

b = શ્લેષ્મ ગ્રંથિ

(D) a = આયામવર્તી સ્નાયુ

b = શ્લેષ્મ સ્નાયુસ્તર

113) નીચે કયો વિકલ્પ સાચો છે ?

✓ (A) પ્રજનન કામ નર મધમાખીમાં જન્યુઓની ઉત્તપતિ દરમ્યાન અર્ધસૂત્રીકરણ થતું નથી.

(B) ફ્લેજેરિયામાં નર વનસ્પતિ વિષમયુગ્મી હોય છે.

(C) બોનેલિયામાં માદાની સૂંઢ દ્વારા થતો અંતઃસ્ત્રાવ જોવા પદાર્થનો સ્ત્રાવ માદાપણા માટે જવાબદાર છે.

(D) એકકોષકેન્દ્રીય અવસ્થામાં વધારાનું એક "X" - રંગસૂત્ર ઉમેરાવાથી ડ્રોસોફિલામાં ગાયને-ડ્રોમોફ જોવા મળે છે.

રફ કામ

GUJCET-G-2014  
BOOKLET A

[47]

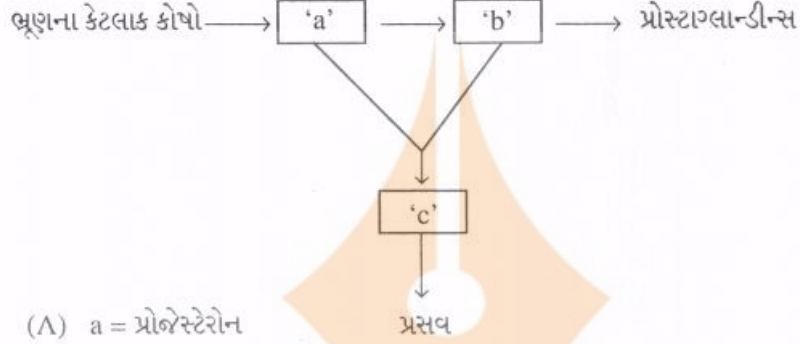
(P.T.O.)

Student Bro

114) પુનઃ સંયોજિત DNA ટેકનોલોજી માટે નીચેનામાંથી કયો વિકલ્પ સાચો છે ?

- (A) એક્ઝો-ન્યુક્લિએઝ ઉત્સેચકો DNA નાં મધ્યભાગેથી ન્યુક્લિઓટાઇડને દૂર કરે છે.  
(B) એન્ડો-ન્યુક્લિએઝ ઉત્સેચકો DNA નાં અંત છેડા પરથી ન્યુક્લિઓટાઇડને દૂર કરે છે.  
✓ (C) એન્ડો-ન્યુક્લિએઝ ઉત્સેચકો લાંબી DNA ની પેલિન્ડ્રોમીક શૃંખલાને જ તોડે છે.  
(D) એક્ઝો-ન્યુક્લિએઝ ઉત્સેચકો DNAનાં અંત છેડા પરથી ન્યુક્લિઓટાઇડને દૂર કરે છે.

115) આપેલ ચાર્ટમાં 'a', 'b' અને 'c' શું દર્શાવે છે ?



- (A) a = પ્રોજેસ્ટેરોન  
b = ઓક્સિટોસિન  
c = ગર્ભાશયનું ધીમું સંકોચન
- (B) a = ઓક્સિટોસિન  
b = ગર્ભાશય  
c = ગર્ભાશયનું ધીમું સંકોચન
- (C) a = જરાયુ  
b = ઓક્સિટોસિન  
c = ગર્ભાશયનું ઝડપી સંકોચન
- ✓
- (D) a = ઓક્સિટોસિન  
b = જરાયુ  
c = ગર્ભાશયનાં સતત અને શક્તિશાળી સંકોચન

રફ કામ

GUJCET-G-2014  
BOOKLET A

[48]

Student Bro



116) તંદુરસ્ત વ્યક્તિમાં GFR લગભગ \_\_\_\_\_ પ્રતિ મિનિટ, દરરોજ થતુ ગાળણ \_\_\_\_\_ લીટર જ્યારે મૂત્ર ત્યાગ રોજનો \_\_\_\_\_ લીટર છે.

(A) 100 ml., 150 lit., 1.8 lit.

✓ (B) 125 ml., 180 lit., 1.5 lit.

(C) 135 ml., 180 lit., 1.8 lit.

(D) 140 ml., 150 lit., 1.8 lit.

117) પિટ્યુટરી ગ્રંથિ 'a' માં ગોઠવાયેલી છે, અને તે 'b' તથા 'c' હાડકામાં આવેલી છે.

(A) a = શેલા ટરસીકા

(B) a = રેકેટ પ્રવર્ધ

b = ઉપસેલી સપાટી

b = ગર્ત

c = ઈથમોઈડ

c = નાસિકા અસ્થિ

✓ (C) a = શેલા ટરસીકા

(D) a = રેકેટ પ્રવર્ધ

b = ગર્ત

b = ગર્ત

c = સ્ફિનોઈડ

c = સ્ફિનોઈડ

118) એક જંગલમાં આપેલા સમયે 900 હરણ નોવા મળે છે, 100 વધારે હરણ ત્યાં વસી શકે છે. તો 1000 એ \_\_\_\_\_ છે.

✓ (A) હરણ માટે વસતિ વહન ક્ષમતા

(B) હરણનો મૃત્યુદર

(C) મહત્તમ જન્મદર

(D) વાસ્તવિક જન્મદર

રફ કામ

GUJCET-G-2014  
BOOKLET A

[49]

(P.T.O.)

Student Bro

119) નીચેનામાંથી કયુ કારણ કેન્સર થવા માટે સીધું જવાબદાર છે ?

- (A) મેદસ્વીતા (B) અપૂરતો  $O_2$  નો પુરવઠો  
(C) એથરોસ્કલેરોસિસ (D) હાઈપરટેન્શન

120) આપેલો કયો વિકલ્પ વિધાન 'X', 'Y' અને 'Z' માટે સાચો છે.

વિધાન 'X' : પામિટિક એસિડ ધરાવતા લિપિડનો RQ 1 કરતાં ઓછો છે જ્યારે ગ્લુકોઝનો RQ 1 છે.

વિધાન 'Y' : પામિટિક એસિડ ધરાવતા લિપિડને શ્વસન માટે ઓછા  $O_2$  ની જરૂર પડે છે અને ગ્લુકોઝનાં શ્વસન માટે વધુ  $O_2$  ની જરૂર પડે છે.

વિધાન 'Z' : ગ્લુકોઝની સરખામણીમાં પામિટિક એસિડ, ધરાવતા લિપિડનાં બંધારણમાં  $O_2$  નું પ્રમાણ ઘણું ઓછું હોય છે.

વિકલ્પો :

- (A) વિધાન 'X', 'Y' અને 'Z' સાચાં છે અને 'Y' તથા 'Z', 'X' ની સાચી સમજૂતી છે.  
(B) વિધાન 'X', 'Y' સાચા છે, 'Z' ખોટું છે અને 'Y', 'X' ની સાચી સમજૂતી છે.  
(C) 'X' અને 'Z' સાચાં છે, 'Y' ખોટું છે અને 'Z', 'X' ની સાચી સમજૂતી છે.  
(D) 'X' અને 'Z' ખોટું છે અને 'Y' સાચું છે.

રફ કામ

GUJCET-G-2014  
BOOKLET A

[50]

Student Bro



**FREE!**

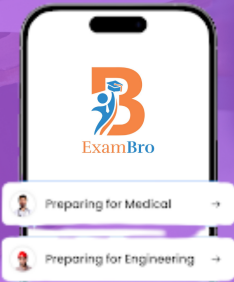


**JEE & NEET**

**GUJCET**

ગુજરાતી -- English -- हिन्दी

- PYQ Mock Test
- Chapter & Topic-Wise PYQs (Updated 2026)
- NCERT Line by Line MCQs.
- AR, Statement, Diagram Based Questions.
- Detailed Step-by-Step Solutions



# Exam Bro

CLICK HERE!

Download Now

